



Lindab Doorline garageport

Teknisk information - SE

Uppmätning och kontroll

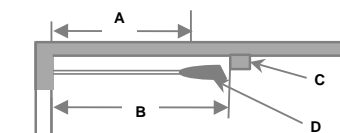
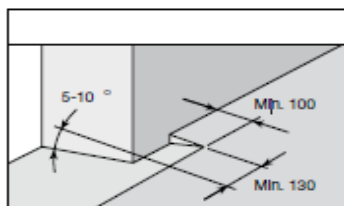
För att säkerställa att porten får tillräckligt utrymme och kommer att passa perfekt i portöppningen, måste du kontrollmäta och uppgive de garagemått som är angivna på den här sidan.

Observera!

Om överhöjden O är större än 400 mm, ska en ram för upphängning av port och portöppnare monteras. Om överhöjden O är mindre än 165 mm, kan Lindab leverera ett överfält eller en klädselplåt för portöppningen, i samma kulör som porten, så att tillräcklig överhöjd uppnås.

Golvkontroll

I portöppningen måste golvet vara helt plant och horisontellt, annars sluter porten inte tätt. Det är en fördel om golvet i portöppningen har svagt fall utåt, så att regnvatten leds bort.



Lodrätt snitt i garage

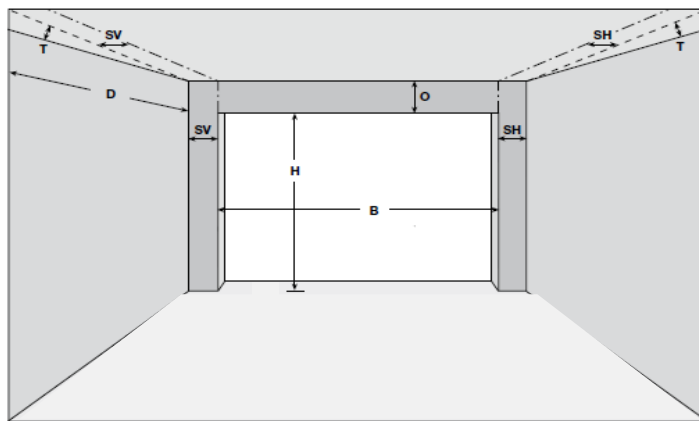
- A) Rumsdjup utan portöppnare
- B) Rumsdjup med portöppnare
- C) Observera tvärbalk
- D) Portöppnare

Rumsdjup/tvärbalkar

Garagets rumsdjup och avståndet till eventuella balkar under taket ska uppfylla de minimikrav som finns angivna till höger. Om detta inte är fallet, är det kanske ändå möjligt att finna en lösning – kontakta Lindab.

Placering av strömförsörjning i taket:

Rumsdjup + 500 mm, mitt för porten.



B:	Portöppningens bredd	SV:	Sidoutrymme vänster
H:	Portöppningens höjd	SH:	Sidoutrymme höger
O:	Överhöjd	D:	Rumsdjup
		T:	Taklutning, 15° eller 25°

Lindab Doorline.....



Dina mått:

Största portöppningsbredd	<u> </u>	B:	<u> </u>	mm
Största portöppningshöjd	<u> </u>	H:	<u> </u>	mm

Kontrollmått:

Dragfjäder:			
Minsta överhöjd (portöppnare):	O:	140	mm
Minsta överhöjd manuell	O:	165	mm
Minsta sidoutrymme	S:	100	mm

Torsionsfjäder:			
Minsta överhöjd	O:	165	mm
Minsta sidoutrymme	S:	100	mm

Minsta rumsdjup (med portöppnare):

Dragfjäder:	D:	3050	mm
Torsionsfjäder:			
portöppningshöjd < 2500 mm	D:	3200	mm
portöppningshöjd >2500 mm	D:	3700	mm

Minsta rumsdjup (med portöppnare):

Dragfjäder:			
portöppningshöjd < 2200 mm	D:	3330	mm
portöppningshöjd >2200 mm	D:	3580	mm

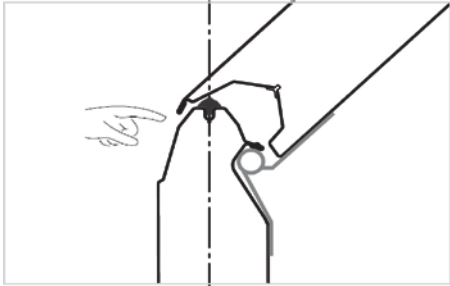
Torsionsfjäder:			
portöppningshöjd <2500 mm	D:	3580	mm
portöppningshöjd >2500 mm	D:	4350	mm

Produkt

Lindab Doorline garageportar är uppbyggda runt en kärna med mycket hög termisk isoleringsförmåga. Kärnan är klädd med robust stålplåt. Ytan är lackerad med polyesterlack till 25 µm kiktjocklek

Säkerhet

Lindab Doorline garageportar är CE-märkta och uppfyller kraven i EN 12453 och EN 13241-1 för elmanövrerade portar.



Patenterat fingerklämskydd

Lindabs portledskonstruktion "Finger Protection" hindrar att fingrarna kommer i kläm och gör samtidigt portleden vindtät.

Skyddskåpa

Skensystemet är försett med en kåpa, som skyddar fingrarna från att komma i kläm mellan skena och styrulle.

Fallsäkring

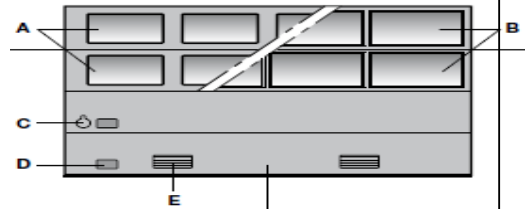
Alla Lindab Doorline garageportar har fallsäkring, som hindrar porten från att falla ner okontrollerat.

Lindab Doorline ...

Lindab Doorline garageportar levereras efter anpassade mått, så att den alltid passar exakt i den aktuella portöppningen.

- 46 mm panel med kärna av extruderad polystyren
- Isoleringsförmåga portblad: 0,95 W/(m²K)

På sidan 3 finns ytterligare information om placering av fönster.



A. Fönstertyp TT: Porten kan försees med fönster i 3. och/ eller 4. sektion.

B. Fönstertyp LDP: Porten kan försees med fönster i sektion 2-5.

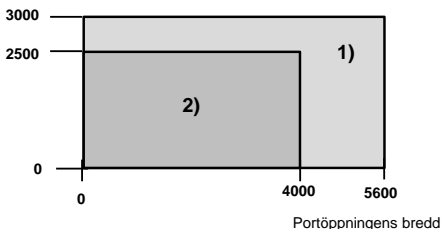
C. Lås till manual betjäning.

D. Handtag till manual betjäning.

E. Galler i portens nedersta sektion ger möjlighet för god ventilation i garaget (ej möjligt i spegelportar).

Storleksgränser för gör-det-självmontage

Portöppningens höjd



1) Prof. Montering

2) Gör-det-självmontage

De utförliga monteringsanvisningar som medföljer portarna gör det lätt att installera porten själv, men för de stora portarna bör professionell installatör anlitas.

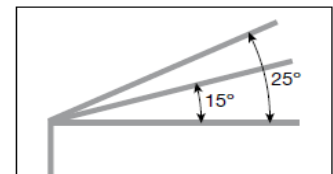
Skensystem

Skensystemen finns i de båda utförandena nedan

- Med dragfjädrar för gör-det-självmontage.
- Med "torsionsfjädrar". För detta utförande bör professionell installatör anlitas.
- Lindab Doorline garageport går som standard horisontellt in i byggnaden.

Taklutning

Lindab Doorline garageportar kan även levereras med taklutning 15° eller 25°. På sidan 2 i stycket Tillägg för taklutning anges vilka portstorlekar som kan levereras med taklutning. Skensats för lutande tak finns enbart med torsionsfjädrar. Dessa portar bör installeras av professionell installatör samt försees med portöppnare.



Taklutning